

stemshorn arkitekten



Rabengasse 8, Ulm

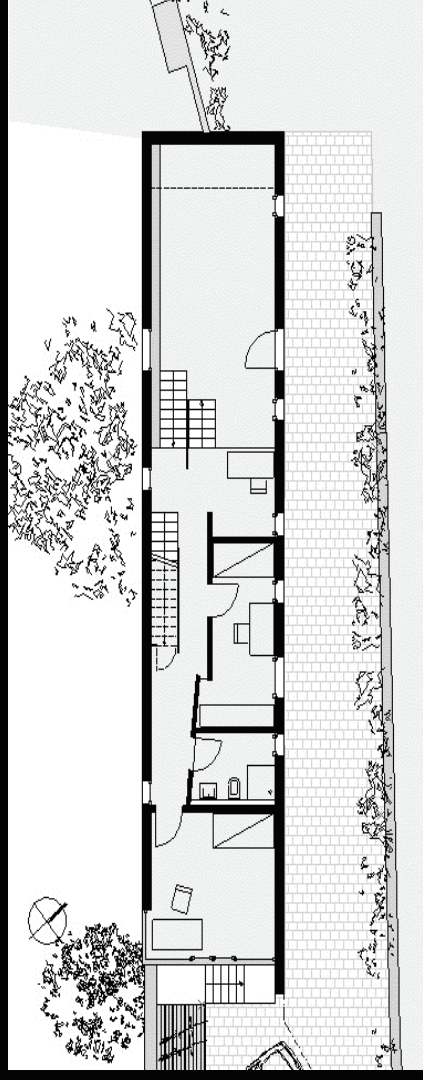


Schloss Gamerschwang



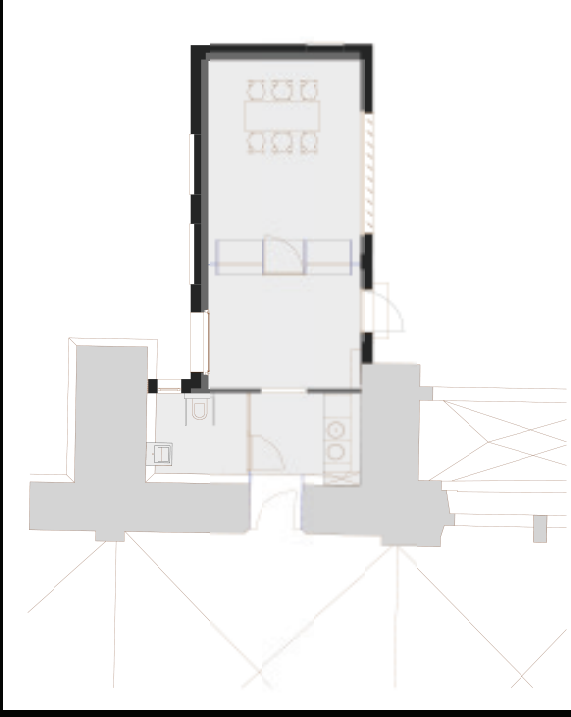
Henkersgraben 9, Ulm

Henkersgraben 9, Ulm





Henkersgraben 9, Ulm



Neue Sakristei, Ulmer Münster



Neue Sakristei, Ulmer Münster

Neue Sakristei, Ulmer Münster

Aber am ersten Tag der Wochenscheit früh e stiegen sie zum Grab und fragten bei sich die wo
den Leib des Herrn Jesus nicht. Und als sie streubere bekümmert waren, siehe, da treten
ihnen: Maria Magdalene und Johanna und Maria, die Jakobus Mutter, und die
ander drei. Und sie sprachen zu ihnen: Was sucht ihr hier, Frauen? Ihr Leichnam ist
der Sünder und geschnitten worden und am dritten Tage auferstehen. Und sie gedachten
waren aber Maria von Magdala und Johanna und Maria, das Jakobus Mutter, und die
anderen nicht. Jesus aber stand auf und lief zum Grab und brückte sich hinein und sah nach
demselben Tag in ein Dorf, das war von Jerusalem etwa zwei Wegstunden entfernt; das
sind miteinander gekommen, da nahm sich Jesus selbst und ging mit ihnen. Aber ihre Augen
erwachten nicht. Da brachen sie traurig anheim. Und da er mit Namen Margas, antwortete
ihnen: Und er sprach zu ihnen: Was sucht ihr hier oben stehen zu ihm: Denn mit Jesus von Na
zur Todesruhe beantwortet und geschnitten haben. Und aber hofften, dass es der Leich
das unsern Mord, das sind frühzeitig im Grab gehen. Und sie sahen nicht gelung
zum Grab und Margas's so, wie der Herr ihnen sagten. Und sie sahen auch nicht. Und er sprac
erleiden und seinen Herrlichkeit ergehen? Und er sprach bei Maria und allen Propheten
er stellte sich dar. Und sie sahen ihn und sprachen: Bleibe bei u
mit ihnen zu bleiben, nach er sprach: danke, Herr, und gib's ihnen. Da wurden
Herz in uns. Und er sprach: Auf dem Wege und die die Schritte ergehen? Und sie
sprachen: Das hier ist wahrhaftig auferstanden und ihnen erschienen. Und sie er



Alpenstraße 42, Ulm



Modellprojekt A.-Stifter-Schule, Ulm



Modellprojekt A.-Stifter-Schule, Ulm

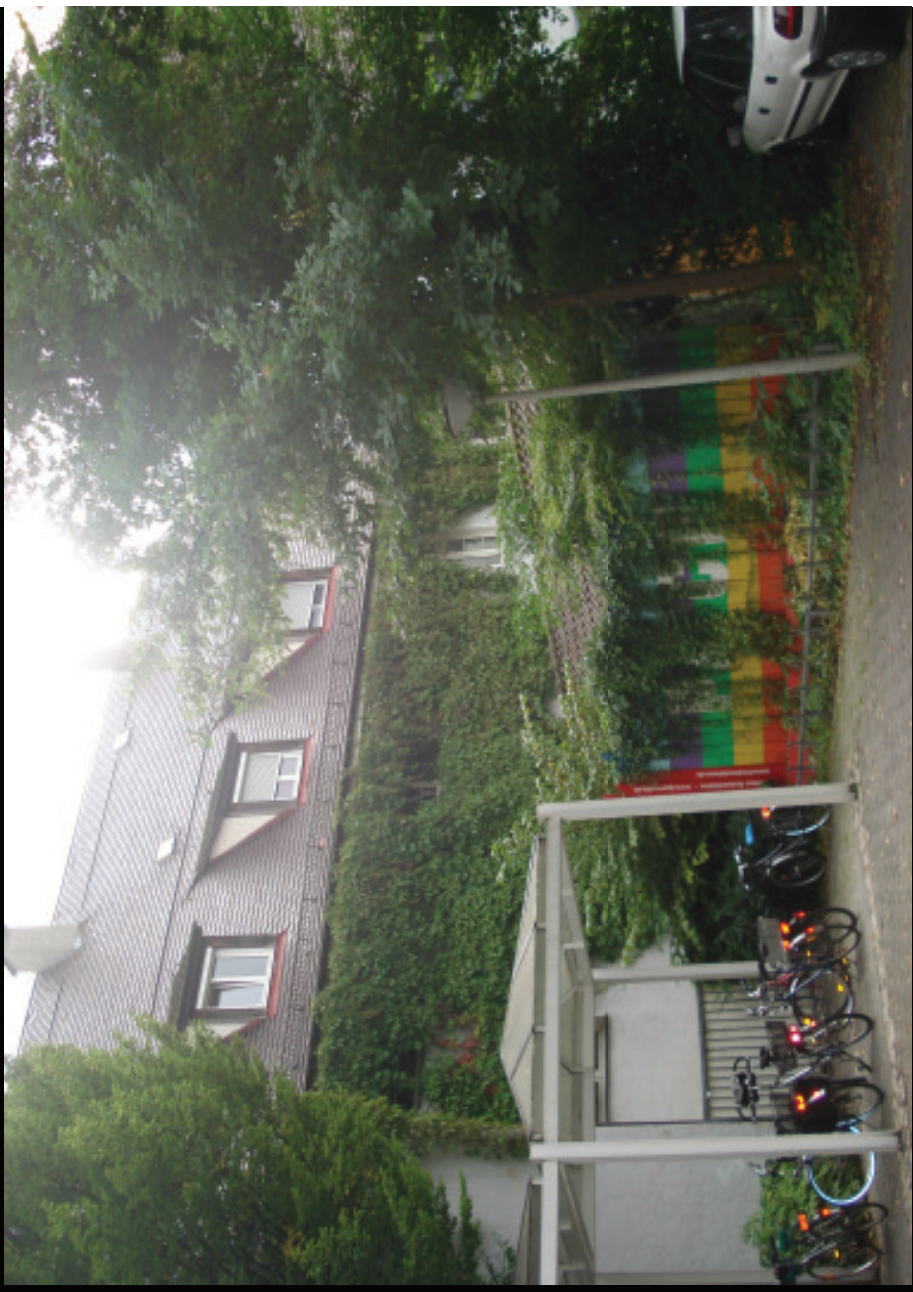


Reinraumgebäude, Science Park II, Ulm



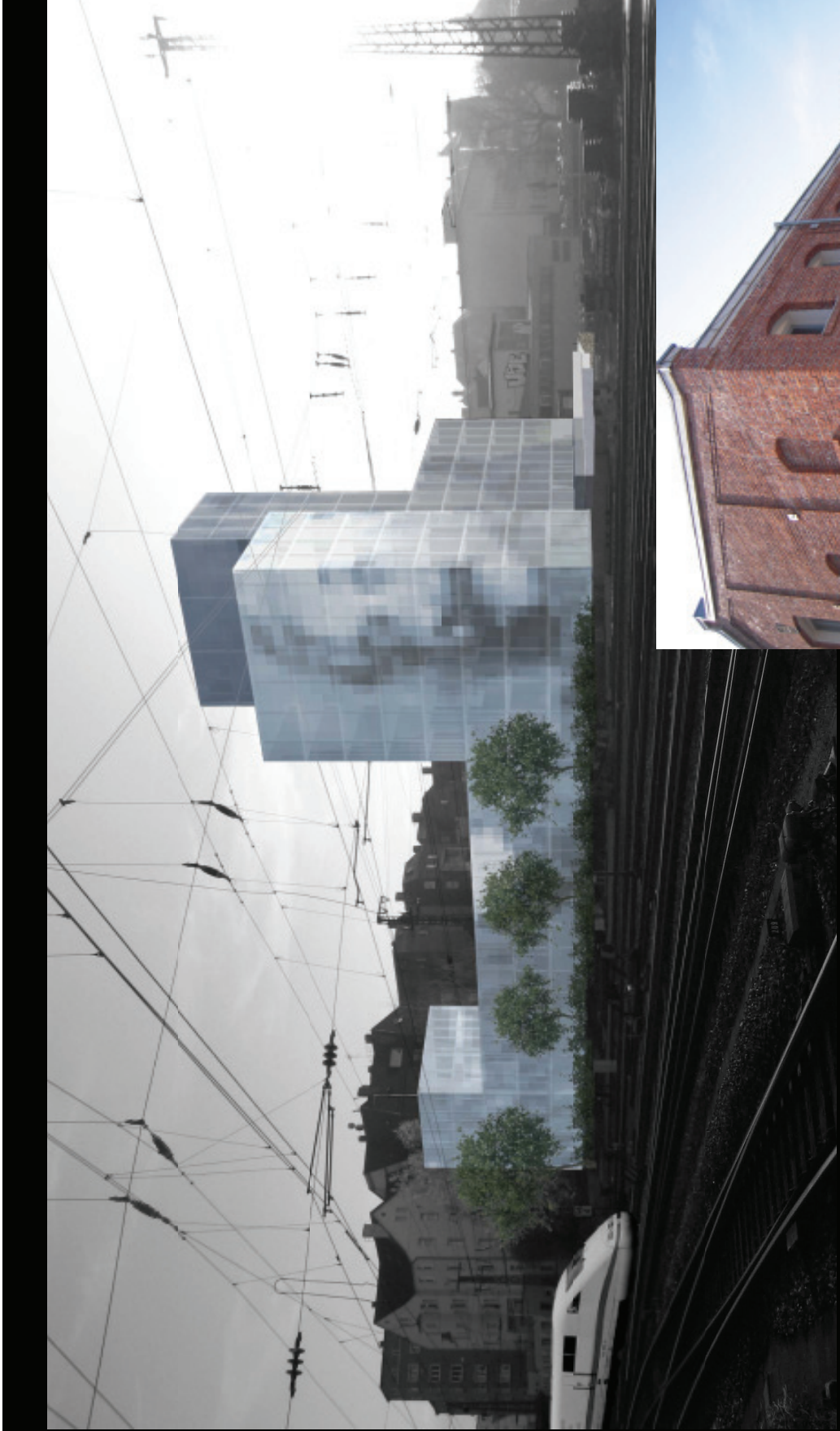
Entertainment Center, Herbrechtingen

Adlerbastei 3, Ulm





Adlerbastei 3, Ulm



Städtebauliches Konzept Daiber-Areal



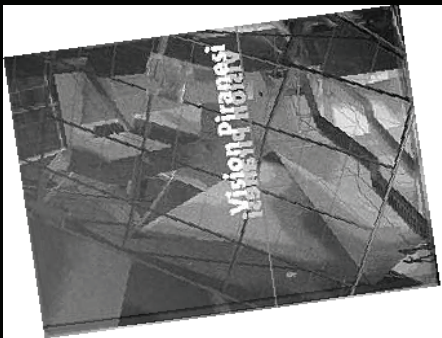
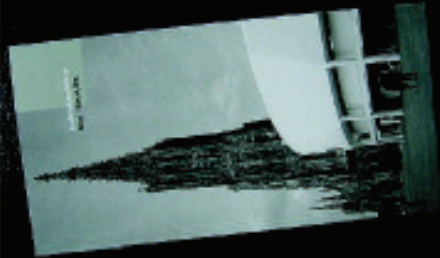
Kesselhaus der Diamant-Werke, München



Kesselhaus der Diamalt-Werke



Installation im Stadttregal, 2005



Forschung



Ikuji, Kurobe, Japan



Ikuji, Kurobe, Japan: Studie zu Straßenbegrünung



Iida, Japan

stemshorn architekten

Dr.-Ing. Max Stemshorn

- erfolgreiches Büro seit 1990 mit breitgefächelter Kompetenz
- 1994-2001 persönlicher Referent BM Wetzig, Ulm
- 2007 Berufung in den BDA
- 2011 Berufung in die Dt. Akademie für Städtebau und Landesplanung

zukunft blaustein

- Gemeindeentwicklungsprozess Blaustein
 - Analyse Tallage und Ortsteile
 - Moderationsprozess ergebnisoffen
 - Gemeinsame Erarbeitung eines Rahmenplans
- Bürgerschaft einbinden
 - Dialogmodell
- wie einen Rahmenplan entwickeln? Teilabschnitte?
 - Abwägung Interessen Bürger, Natur, Investoren, Soziales
- Kosten Rahmenplan / Module?

stemshorn arkitekten

stemshorn arkitekten